

# KNOW -HOW

■ GEBERIT

REVIJA ZA STRANKE  
JESEN 2023

TRAJNI IZDELKI  
PREZGODNJA  
ZAMENJAVA?  
**NE Z GEBERITOM!**

RAZŠIRJENA PALETA IZDELKOV  
**NAVDUŠUJOČA**  
POTEZA V KOPALNICI  
MAT ČRNA

#### **NA NASLOVNICI**

Nova ogledala Geberit Option, ki zagotavljajo optimalne osvetlitvene pogoje, so prava paša za oči. Nove oblike dopolnjujejo pestro izbiro dizajnerskih možnosti za osvetlitev kopalnice ter s toplo svetlobo poskrbijo za prijetno vzdušje.

#### **KONCEPT / ZASNOVA / IZVEDBA**

Linkgroup AG, Zurich  
[www.linkgroup.ch](http://www.linkgroup.ch)

#### **FOTOGRAFIJE**

Str. 5 (Matic Javornik)

#### **NAKLADA**

PDF verzija. Izhaja: dvakrat letno.  
Reprodukcija posameznih prispevkov, tudi odlomkov, je dovoljena le s soglasjem uredništva.

## 6 GEBERIT FLOWFIT

ZGODBA O USPEHU

## 10 MAT ČRNA

NAVDUŠUJOČA POTEZA  
V KOPALNICI

## 8 KOPALNICA,

KI BLESTI NA NETFLIXU

14 **Higiena pitne vode**

16 **Trajni izdelki zahvaljujoč  
Eko-dizajnu**

16 **Mesto znotraj mesta –  
Waterfront v Beogradu**

18 **Proizvodnja cevi Geberit FlowFit**

20 **House of music Madžarska**



**Miran Medved**  
direktor

SPOŠTOVANI BRALCI,  
DIZAJN KOPALNICE SE NENEHNO  
SPREMINJA. VČASIH JE BILA  
KOPALNICA VSELEJ KLASIČNO  
BELA. DANES JE V TRENDU  
MAT ČRNA. TA BARVA POSKRBI  
ZA POSEBEN DIZAJN IN SE  
LAHKO KOMBINIRA S SKORAJ  
VSEMI BARVAMI IN MATERIALI.

Pogosto se gradi vse višje stavbe. Prav za to je narejen sistem Geberit SuperTube. Ta prihrani prostor in odpira svobodo oblikovanja pri načrtovanju stavb.

Povpraševanje po izdelkih v poudarjeni barvi je temu primerno veliko. To smo občutili tudi na sejmu ISH v Frankfurtu. Geberit je portfelju izdelkov dodal mat črno barvo, tako da lahko pri izbiri barv črpate iz celotne ponudbe in dosledno uporabljate poudarjeno barvo v kopalnici.

Od tuš kanalete do okvirja ogledala, od armature do aktivirne tipke – številni izdelki so na voljo v mat črni barvi. V skladu z našo filozofijo »Design meets function« so bili premazi, materiali in zaključni postopki obsežno testirani. Rezultat so izdelki, ki niso le lepi na pogled, temveč tudi trpežni in visokokakovostni.

Želim vam vznemirljivo branje.

NOVO

■ GEBERIT

ELEKTRIČNA ENERGIJA ZA WC

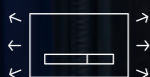
# ENA POVEZAVA, VELIKO MOŽNOSTI



ORIENTACIJSKA  
OSVETLITEV



TUŠ WC



ODSTRANJEVANJE  
NEPRIJETNIH  
VONJAV



HIGIENSKO  
SPLAKOVANJE



SPLAKOVANJE BREZ  
DOTIKA

**KNOW  
HOW  
INSTALLED**

Električna in komunikacijska doza Geberit omogoča enostavno priključitev na elektriko. Ustvari popoln predpogoj za celo vrsto udobja in dodatnih funkcij v kopalnici.  
[www.geberit.si](http://www.geberit.si)

NOVICE

## GEBERIT NA SEJMU BIG ARHITEKTURA

Geberit na sejmu BIG Arhitektura. 19. maja 2023 je v Ljubljani potekal sejem BIG Arhitektura, kamor so bili povabljeni arhitekti iz vzhodne Evrope. Gre za vodilni sejem za napredno arhitekturo in profesionalno gradbeništvo v regiji, ki je namenjen seznanjanju arhitektov in ostalih strokovnjakov z novimi materiali, inovativnimi tehnologijami in naprednimi rešitvami pri snovanju in izvedbi kakovostnega arhitekturnega okolja in interierja. Sejem vzpostavlja nov proaktiven način komuniciranja med razstavljalci in oblikovalci s pomočjo izvorne sejemске zasnove, ki obiskovalce vodi skozi poenoten koncept razstavnih stojnic. Geberit je na sejmu skozi predavanje posebej izpostavil pršno kanaletu CleanLine50, prav tako je razstavil nove aktivirne tipke ter keramiko Geberit ONE.



## GEBERIT ONTOUR PO SLOVENIJI

Znova smo bili pri vas. V maju in juniju je po različnih krajih po Sloveniji znova gostovala tradicionalna Geberitova karavana, kjer so naši strokovnjaki pripravili informativno predstavitev izdelkov in z obiskovalci delili koristne nasvete iz prakse. Z vami se bomo znova družili v jeseni, vljudno vabljeni, da nas septembra obiščete pred poslovalnico MAVI v Mariboru, kjer bomo z vami delili sveže novice, ki vam bodo pomagale pri vsakodnevnem delu in zviševale vašo konkurenčno prednost.

DVE LETI NA TRGU

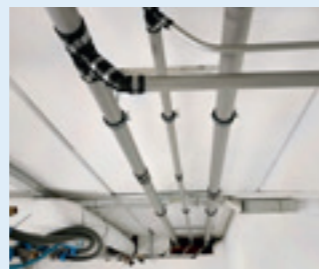
# GEBERIT FLOWFIT – ZGODBA O USPEHU PO VSEJ EVROPI

Novi sistem za oskrbo z vodo Geberit FlowFit se je v številnih evropskih državah hitro uveljavil. Za to obstaja več tehtnih razlogov. Oglejmo si štiri projekte v štirih različnih državah.

## 430 PRENOVLJENIH STANOVANJ

### RYMARKSVÆNGET (DK)

Geberit je aprila 2022 na Danskem predstavil nov sistem za celostno oskrbo z vodo Geberit FlowFit. Kmalu zatem se je začela prenova 430 stanovanj na lokaciji Rymarksvænget – s sistemom Geberit FlowFit. Vodo-inštalatersko podjetje Øens VVS je med prvimi v državi, ki je vgradilo sistem Geberit FlowFit. Sistem je prepričal vodovodarje, saj sta za spajanje do osmih različnih dimenzij cevi med vgradnjo potrebni le dve stiskalni čeljusti. To pomeni, da je mogoče večino montažnih del opraviti brez menjave čeljusti. Dodaten plus je bila ponujena podpora. Direktor Kenneth Nordstedt pojasnjuje: »Na večurnih usposabljanjih so vodovodni inštalaterji dobili odgovore na vsa vprašanja, ne da bi jim bilo treba pogledati v priročnik.«



## GEBERIT FLOWFIT ZA BOLJŠI SVET

### SALDERATZEN (DE)

Na podeželskem posestvu v nemški vasi Salderatzen poteka projekt, ki želi veliko spremeniti. Cilj projekta je združiti ljudi iz vseh družbenih slojev, da bi delali, se učili, živeli in počitnikovali ter tako drug drugega navdihovali – sanje so, da bi svet postal boljši. Preden se je to lahko zgodilo, je bilo treba obnoviti stare hiše in njihove sisteme za pitno vodo. Pri tem je bistvenega pomena učinkovita in zanesljiva montaža – in tu nastopi sistem Geberit FlowFit. Ralf Mühle, ki je bil odgovoren za sanitarna dela, je velik ljubitelj tega sistema: »Lahko smo delali hitreje in naredili več v krajšem času,« pravi. V Salderatznu se navdih začne pri cevnem sistemu.



## SISTEM ZA OGREVANJE IN HLAJENJE ZA SKLADIŠČA

### FJÄLKINGE (SE)

Skladišča potrebujejo ustrezne pogoje za skladiščenje. Temperatura mora biti ustrezna – še posebej v državi, kot je Švedska, kjer so med letnimi časi velike temperaturne razlike. Pri namestitvi sistema za ogrevanje in hlajenje v velikem skladišču v mestu Fjälkinge je podjetje za montažo izbralo novo uvedeni cevni sistem Geberit FlowFit – in to v različnih dimenzijah. Izbrane cevi imajo premer 16, 25, 32, 40 in 50 mm. To, da vam ni treba nositi ločenega orodja za stiskanje vsake dimenzije cevi, je prava glasba za ušesa vsakega inštalaterja.



## RAZTEZANJE PRI KOVINSKIH VALJIH

### REINACH (CH)

Podjetje Kaltband AG je specializirano za hladno valjanje kovine, ki se nato uporablja za izdelavo izdelkov, kot so žage in noži. Podjetje iz Reinacha (CH) je zaradi polnih naročil potrebovalo novo tovarniško stavbo. Za vse sanitarne in ogrevalne inštalacije je bil uporabljen sistem Geberit FlowFit. »Nismo želeli uporabljati različnih materialov,« pojasnjuje André Widmer iz inštalacijskega podjetja AW Haustechnik. Osebe je moralo vgraditi nekaj manj kot dva kilometra cevi na višinah, ki jih ne vidimo vsak dan, zaradi indikatorja stiskanja na strani armatur pa je veliko lažje doseglo točke stiskanja. Po besedah Andréja Widmerja so bili z uporabo sistema Geberit FlowFit skoraj trikrat hitrejši kot pri uporabi običajnih sistemov za oskrbo. »Preprosto jih pritrdite, stisnite in končano je.«

POHIŠTVO IN UMIVALNIK V ŠPANSKI SERIJI

# KOPALNICA GEBERIT BLESTI NA NETFLIXU

Majhen marketinški posel z velikim učinkom: Prodajno podjetje Geberit v Španiji je z izdelki v seriji »Alba« zadelo jackpot.

Ubiti dve muhi na en mah – to je ideja prodajnega podjetja Geberit v Španiji. Če je na snemanju filma potrebna kopalnica, je tukaj Geberit. »Izdelke, kot so WC školjke, umivalniki in kopalniško pohištvo, zagotavljamo brezplačno. V zameno lahko ime produkcije, vključno z vizualnimi podobami, uporabljamo v oglaševalske namene,« pravi vodja marketinga Alfredo Cabezas. Geberit se pojavi tudi v napisih filma.

Po eni strani ta pristop pomaga podpirati lokalno kulturno produkcijo. Po drugi strani pa je to dobra priložnost za predstavitev Geberitovih izdelkov širši javnosti. »Za nas vložek ni velik, učinek pa zagotovo je, odvisno od uspeha serije.«

## OD LOKALNE TELEVIZIJE DO NETFLIXA

Zdaj je Geberit Španija zadel glavni dobiček. Serija »Alba«, ki jo producira španska Atresmedia, je naredila preskok z lokalnih TV postaj na mednarodno ponudbo Netflix. To pomeni, da lahko praktično ves svet v seriji gleda kopalnico s črno-belimi ploščicami, ki vključuje umivalnik iCon in kopalniško pohištvo Smyle ter se pojavlja v različnih epizodah.

»Za nas je to prvič,« poroča Alfredo Cabezas – čeprav Geberit že nekaj časa sodeluje s posrednikom, ki je pobudnik takšnih poslov z lokalnimi podjetji. Da je »Alba« od vseh serij našla pot do Netflixa, za vodjo trženja ni veliko presenečenje. »Serija je bila izjemno uspešna v Španiji – zdaj jo lahko gledate po vsem svetu.«

## 13 DELOV

Serija »Alba« ima 13 delov, vsak traja 50 minut. Protagonistka Alba se zbudi na plaži z znaki posilstva, a brez spominov na prejšnjo noč. Nato izve, da so njeni posiljevalci prijatelji njenega fanta. Serija, producirana v Španiji in v kateri igra Elena Rivera, je na Netflixu na voljo od poletja 2022.

Na obrazu Alfreda Cabeze se razleze nasmeh. »Alba« je šele začetek. »Včasih se zgodi, da celo leto ne pride do enega samega sodelovanja s filmsko produkcijsko hišo, zdaj pa imamo kar tri hkrati,« pravi. Dodaja, da se zaključujeta še dve seriji.

Podrobnosti še ne more razkriti. »Lahko pa si predstavljam, da bo ena izmed njiju vzbudila tudi zanimanje Netflixa.«



Umivalnik iCon in kopalniško pohištvo Smyle se srečata z Netflixovo serijo »Alba«.

Fotografije Atresmedia

↑  
Umivalniška armatura  
Geberit Piave

↓  
Stenska armatura Geberit  
Brenta

RAZŠIRJENA PALETA IZDELKOV

# MAT ČRNA – NAVDUŠUJOČA POTEZA V KOPALNICI

Geberit obsega vse več izdelkov v moderni mat črni barvi. Mat črne armature, pokrovi odtokov in omarice z ogledali v seriji Geberit ONE premium so novi dodatki v ponudbi. Brezkontaktne armature za umivalnike Brenta in Piave so izdelane tudi v mat črni barvi. V kombinaciji z lesom ali naravnim kamnom pride barva v kopalnici še posebej do izraza.

→  
Daljinsko aktiviranje  
splakovanja Geberit,  
tip 10

→  
Geberit Split d52,  
za odtok kopalne  
kadi z aktiviranjem  
z vrtenjem

↓  
Option Plus Square ogledalo

»Črna pomaga, da so kopalnice videti bolj elegantne«

### CHRISTOPH BEHLING, OBLIKOVALEC

»Črna je moderna barva, ki jo je mogoče kombinirati z vsemi barvami in materiali. V kopalnici – podobno kot pri uporabi mat barv – je prisotna estetika, ki ima težnjo po manj odboja, manj svetlosti. Pomaga, da so kopalnice videti bolj domače in elegantne. Izbira črnih izdelkov je stvar osebnega okusa. Če ne pretiravate, je barvni trend brezčasen. V povprečju se kopalnice prenavljajo vsakih 20 let. Na splošno je moj nasvet, da v kopalnici pustite nekaj prostega prostora, kjer je mogoče barve sten, dodatke in detajle preprosto in igrivo prilagajati spreminjajočim se trendom. Pri trajno vgrajenih izdelkih bi vedno najprej pazil na brezčasno kakovost. Moramo priznati, da je umazanija na nekaterih izdelkih nekoliko bolj vidna. Pri tem so v pomoč premazi proti prstnim odtisom na črnih aktivirnih tipkah Geberit Sigma.«

↓  
Geberit AquaClean  
Sela in sanitarni modul  
Geberit Monolith Plus



←  
Geberit Sigma20  
aktivna tipka

←  
Geberit Sigma30  
aktivna tipka

↑  
Geberit CleanLine80  
kanaleta

»Črno uporabljam za ustvarjanje vdušja«

### ANDRIN SCHWEIZER, ARHITEKT

»Črno barvo priporočam zavestno in zmerno, da je ne oropamo njenih moči. Črna oprema izžareva samozavest in jasno sporoča: tukaj živi nekdo, ki ima občutek za oblikovanje. Črno uporabljam, ko želim ustvariti vzdušje, značilno za luksuz. Pri predelavah je barva v pomoč pri zavestnem razlikovanju novega od starega. Všeč mi je kombiniranje črnih mat površin z materiali, ki imajo veliko značaja, kot so ročno glazirane ploščice, naravni kamen z debelimi žilami, ki tečejo skozenj, ali les.«

V LABORATORIJU ZA MATERIALE

# ČRNE MAT ARMATURE NA TESTU

Nad črnimi mat armaturami je veliko navdušenja. Toda ali je barva kos vsakdanjemu življenju v kopalnici? Kot pred vsakim lansiranjem na trg so želeli tehnologi za materiale iz podjetja Geberit preizkusiti zaželeno barvo.



↑  
Kapljični test zahteva mirno roko.

→  
Pred »potilnico«:  
Alexander Fischer,  
tehnik v laboratoriju  
za materiale, izpostavi  
armature tipični  
kopalniški klimi.



Nekaj je gotovo. Obiskovalci kopalniških salonov se že nekaj časa ustavljajo pri armaturah. Medtem ko so bile armature s klasičnim kromiranim videzom nekoč standard, črne mat armature in prhe zdaj prav tako tekmujejo za naklonjenost kupcev. Nove možnosti so prijetna alternativa visokemu sijaju.

## PRIMER ZA LABORATORIJ ZA MATERIALE

Nič čudnega, saj pri opremljanju kopalnice črne mat armature odpirajo povsem nova oblikovalska obzorja, še posebej v kombinaciji z lesom. Geberit ima v svoji ponudbi tudi izdelke v modernih barvah – na primer stenske armature iz kopalniške serije ONE ali garniture za kad. Za testiranje površine se uporabljajo tako fizikalni kot kemični testi. V okviru fizikalnih preizkusov se preveri, kako odporna je površina proti praskam in

udarcem. Tukaj je vredno omeniti test obrabe, ki simulira vsakodnevno uporabo. »Pri testu obrabe se silikonski žig dotakne premaza površine 20.000-krat v treh urah,« pojasnjuje Alexander Fischer.

## TEKOČINE VSEH VRST

S kemičnimi testi preverimo, kako barva reagira na različne tekočine v kopalnici. Sem spadajo čistila, razkužila, sredstva za odstranjevanje vodnega kamna, mila in kreme za roke. Najpomembnejši je kapljični test, kjer tekoče kapljice delujejo na površino sedem dni. V obvezni program je vključena tudi simulacija tople vlažne kopalniške klime. »Pri testu kondenzacije so armature skoraj mesec dni izpostavljene temperaturi 40°C in 100-odstotni vlažnosti,« pravi Alexander Fischer. Dolg čas testiranja postavlja ta test med najzahtevnejše.

Geberit si glede na testni postopek postavi strožje specifikacije, kot jih določajo standardne specifikacije. To ni samo v korist lastnih standardov kakovosti, ampak tudi v smislu statistike reklamacij – tudi v kopalnici naj bi uživanje v izbrani armaturi ostalo nemoteno.





HIGIENSKI SISTEM GEBERIT

# NOVE MOŽNOSTI ZA VZDRŽEVANJE HIGIENE PITNE VODE

Ne glede na gradbeno situacijo ali situacijo v konkretnih bivalnih prostorih, higienske splakovalne enote Geberit ponujajo rešitev za zanesljivo, redno zamenjavo vode. S tremi modeli je na trg prišla nova generacija teh naprav z dodatnimi funkcijami.

Na področju zagotavljanja higiene pitne vode je pri Geberitu veliko novega. Začne se že pri nazivih: HS01, HS05, HS10, HS30 in HS50 so poenoteni ter poenostavljeni nazivi petih enot (glej tabelo).

#### NOVE TEHNIČNE ZNAČILNOSTI

Tehnično sta nadgrajeni enoti za splakovanje HS30 in HS50, ki sta lahko vgrajeni v podometni splakovalnik ali pa nameščeni kot samostojni napravi ter povezani neposredno z odtočno cevjo. Krmljenje teh enot je sedaj s pomočjo aplikacije Geberit Control še lažje. Lahko se jih poveže v centralni upravljalni sistem stavbe in se jih upravlja preko optimiziranega digitalnega vmesnika s katerim so opremljene. To omogoča enostavno vključevanje sanitarnih prostorov v računalniško vodeni sistem upravljanja stavbe.

Vse različice obeh higienskih splakovalnih enot so na voljo z enim ali dvema priključkom za vodo, kar pomeni, da lahko zagotovijo higieno tako hladne kot tudi tople vode. Higienske splakovalne enote se lahko programira na različne načine. Programi za splakovanje kot so intervalni način splakovanja ali način časovno pogojenega splakovanja zagotavljajo zanesljivo zamenjavo pitne vode



#### ENOTA ZA HIGIENSKO SPLAKOVANJE GEBERIT HS01

- Rešitev za hitro namestitev in naknadno namestitev za odpravljanje težav
- Splakovanje tople in hladne vode
- Brez senzorjev
- Delovanje na baterije
- Ni možnosti povezave s centralnim upravljalnim sistemom stavbe



#### ENOTA ZA HIGIENSKO SPLAKOVANJE GEBERIT HS05

- Rešitev za naknadno namestitev v podometne splakovalnike Sigma
- Splakovanje hladne vode
- Brez senzorjev
- Delovanje na baterije ali 230 V
- Integracija v BACnet/IP z vmesnikom Geberit



#### ENOTA ZA HIGIENSKO SPLAKOVANJE GEBERIT HS10

- Rešitev za nove stavbe ali prenove
- Splakovanje tople in hladne vode
- Brez senzorjev
- Delovanje na omrežno napetost 230 V
- Aktiviranje prek 24 V (odprto/zaprto)



#### ENOTA ZA HIGIENSKO SPLAKOVANJE GEBERIT HS30

- Rešitev za nove stavbe ali prenove
- Splakovanje tople in hladne vode
- Brez senzorjev
- Delovanje na omrežno napetost 230 V
- Integracija v digitalni I/O ali BACnet/IP z vmesnikom Geberit



#### ENOTA ZA HIGIENSKO SPLAKOVANJE GEBERIT HS50

- Rešitev za nove stavbe ali prenove
- Splakovanje tople in hladne vode
- Senzorje je mogoče dodati tudi kasneje
- Delovanje na omrežno napetost 230 V
- Integracija v digitalni I/O ali BACnet/IP z vmesnikom Geberit

in lahko se jih uporabi glede na potrebe, oziroma želje. Na enoto HS50 se dodatni senzorji za temperaturo vode lahko priključijo tudi naknadno. S pomočjo aplikacije Geberit Control lahko programe konfiguriramo, aplikacija pa splakovanja tudi beleži. Enote za higienko splakovanje so opremljene tudi s senzorjem povratnega tlaka, sistemom samodejnega shranjevanja podatkov in protokolom funkcijskega preizkusa vseh komponent.

Nadgrajena je bila tudi enota za higienko splakovanje HS10. Zdaj deluje z napetostjo 24 V (prej 12 V).

#### KOMPAKTNA ENOTA ZA SPLAKOVANJE (HS10, 30 IN 50)

Kompaktna enota za higienko splakovanje cevi s sifonom se lahko na enostaven način vključi v Geberitove inštalacijske sisteme GIS in Duofix. Možna je tudi vgradnja v klasično grajene stene, lahko pa se jih namesti tudi na same stene (predstensko). Te enote so še posebej zmogljive, saj lahko splakujejo do 10 litrov vode na minuto prek enega selenoidnega ventila, torej skupaj 20 litrov hladne in tople vode na minuto.

#### INTEGRIRANA NAPRAVA ZA HIGIENSKO SPLAKOVANJE (HS30 IN 50)

Higienska splakovalna enota, vgrajena v podometni splakovalnik Sigma, je še posebej primerna, ko je načrtovana namestitev stranišča ali ko je na voljo le omejen prostor. Splakovanje se vrši prek WC školjke v količini do 4 litre na minuto. Vgrajen je tudi sistem zaznavanja uporabnikov, ki zagotavlja, da se splakovanje izvrši le, če stranišča določen čas nihče ne uporabi.

#### PODROČJA UPORABE

Tipična področja uporabe enot za higienko splakovanje HS10, HS30 in HS50 so večstanovanjske hiše, hoteli, bolnišnice, domovi upokoencev, šole, športne dvorane, vojašnice ali počitniške hiše – skratka vse stavbe, ki včasih daljše obdobje niso v uporabi ali tiste za katere veljajo posebej stroge higienske zahteve.

TRAJNI IZDELKI ZAHVALJUJOČ EKO-DIZAJNU

# PREZGODNJA ZAMENJAVA? NE Z GEBERITOM!

Trajnost in kakovost sta ključna vidika pri razvoju izdelkov pri podjetju Geberit. To zagotavlja tudi načelo eko-dizajna. Rezultat je velik plus za okolje.

Razpoložanje je temno kot zaslon telefona – baterija je znova prazna, čeprav je bila napolnjena šele pred kratkim. Telefon ni star niti dve leti, zato ne more biti posledica starosti naprave. Ali pač? Na trgu se redno pojavljajo nove naprave, vendar se zdi, da izdelki še hitreje zastarevajo.

To ni naključje, temveč običajna praksa. Vgrajena zastarelost je ime igre, sporna strategija, pri kateri so izdelki z namenom zasnovani tako, da predčasno odpovejo ali zastarajo. To potrošnike spodbuja, da »staro« napravo zamenjajo z najnovejšim modelom.

## POLARNO NASPROTJE VGRAJENI ZASTARELOSTI

Geberit počne ravno nasprotno. Izdelki so zasnovani tako, da trajajo leta ali celo desetletja. To ni prijazno le do vaše denarnice, temveč tudi do okolja. Čim dlje se namreč izdelek lahko uporablja, tem manj virov se pri tem porabi.

Pri tem so ključnega pomena visoke zahteve glede kakovosti in trajnosti kot merila pri razvoju novih izdelkov. Življenjska doba izdelkov in njihova popravljivost sta pomembna dela načela okoljsko primerne zasnove oz. načela eko-dizajna. Geberit izdelke v skladu s tem načelom razvija že od leta 2007. Cilj je, da je vsak izdelek z ekološkega vidika boljši od svojega predhodnika.

## EKO-DIZAJN – NAŠ PRISTOP

Umivalniki: Geberitovi keramični umivalniki so izdelani iz naravnih surovin in imajo življenjsko dobo več desetletij. Ekološki odtis keramičnih izdelkov je pregledno prikazan v okoljski deklaraciji izdelka. Prostorsko varčen odtok za umivalnik je proizveden s 100-odstotno zeleno električno energijo, je povratno združljiv in ima na voljo 25 let rezervnih delov. Rezervni deli za kopalniško pohištvo so na voljo do 10 let.

Sistemi za oskrbo: za cevi in fittinge sistema za oskrbo Geberit FlowFit so na voljo okoljske deklaracije izdelkov. Pri sistemu FlowFit sta za učinkovito upravljanje celotnega sistema potrebni le dve čeljusti. Prihranijo se tudi prostor in materiali, saj so zaradi fittingov, optimiziranih za pretok, možni manjši premeri cevi. Plastične indikatorje stiskanja in zaščitne pokrovčke je mogoče brezplačno vrniti in reciklirati. Cevi Geberit Mapress z zagotovljeno življenjsko dobo 50 let je mogoče 100-odstotno reciklirati.

## PREGLEDNE INFORMACIJE

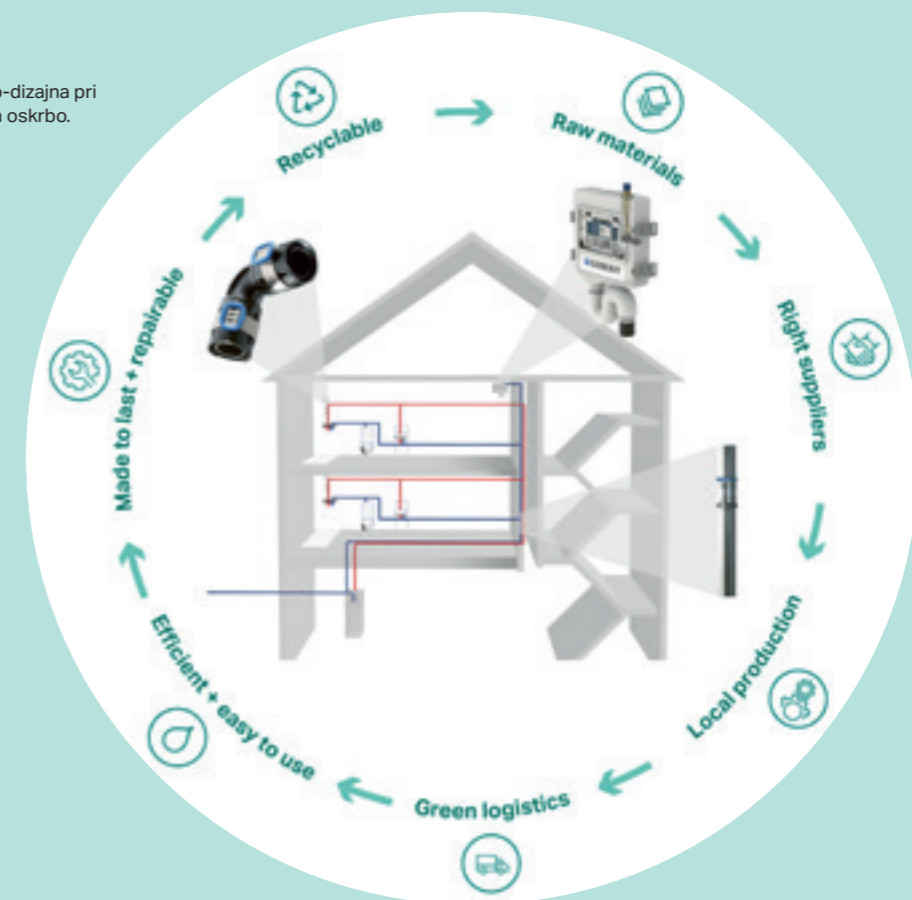
Okoljske deklaracije izdelkov (EPD) se uporabljajo za pregledno prikazovanje, iz katerih surovin je izdelan produkt in kakšen je njegov vpliv na okolje. Zagotavljajo informacije o ekološkem odtisu proizvodov in temeljijo na podrobni oceni življenjskega cikla. Izračuni so narejeni v skladu s standardom EN 15804 za gradbene proizvode in so zunanje preverjeni.

Ker EPD zagotavljajo preglednost in primerljivost med izdelki različnih proizvajalcev, so priljubljen vir informacij za lastnike stavb, investitorje, arhitekto in druge odločevalce, vse pomembnejšo vlogo pa imajo tudi pri certificiranju trajnostnih stavb. Geberit zagotavlja te prostovoljne okoljske izjave o izdelkih za inštalacijske in splakovalne sisteme, cevne sisteme in ostale izdelke za kopalnico. Izdelki z EPD zdaj predstavljajo približno 30 % prodaje skupine Geberit.

→  
Načelo eko-dizajna  
v kopalnici.



→  
Načelo eko-dizajna pri  
sistemih za oskrbo.





1

Na začetku je granulata. Iz silosa gre neposredno v proizvodnjo.



2

Sveže ulita plastična notranja cev gre v proizvodnjo, kjer se v tem primeru vleče po 120 metrov dolgi proizvodni liniji s hitrostjo 40 metrov na minuto brez prekinitve.



3

Po ulitku gre topla cev v hladilni del, dolg dobrih 10 metrov.



4

Zdaj prvič naprava s petimi metritvami na sekundo preverja premer, debelino cevi, obliko in druge parametre.



5

Ker dolžina hale ne zadošča za ravno proizvodno linijo, je potrebno cev obrniti za 180 stopinj.

PROIZVODNJA V MESTU GIVISIEZ, ŠVICA

# V 120 METRIH DO CEVI GEBERIT FLOWFIT

V tovarni Geberit v Givisiez (CH) se letno proizvede 220 milijonov metrov večplastnih cevi. Delež sistema Geberit FlowFit se nenehno povečuje. Tako se proizvajajo cevi Geberit FlowFit.



6

Nato stroj nanese tanko lepljivo plastično plast, da zagotovi vez z naslednjo plastjo aluminija.



7

Drug stroj nato to aluminijasto plast prepogne čez notranjo cev z lepilno plastjo.



8

Ta modul brezhibno zvari aluminij skupaj z uporabo laserske tehnologije in nato ponovno preveri kakovost cevi.



9

Po tem je čas za nanos naslednjega sloja lepila, ki mu sledi zunanji plastični sloj.



10

Malo pred koncem proizvodne linije se izvede še en pregled. Ta zagotavlja pravilno kakovost varjenja in zunanje plasti.



11

Zaposleni dokonča delo na izdelani cevi in jo preda logistiki.



HOUSE OF MUSIC MADŽARSKA, BUDIMPEŠTA

# TO JE MESTO, KJER IGRA GLASBA

»House of Music Hungary« v zgodovinskem parku madžarske prestolnice Budimpešta z lahkoto ustvarja harmonijo med naravo in umetnostjo. Njena arhitektura vabi vse prebivalce mesta, da vstopijo in prisluhnejo.

V mestnem parku v Budimpešti se zdi, da je iz zemlje zrasla veličanska goba. Raste med drevesi in okoli njih. To je odgovor japonskega arhitekta Souja Fujimote na vprašanje: Kaj pomeni zgraditi novo stavbo v zgodovinskem parku?

**SPOZNAVANJE PARKA V ZAPRTIH PROSTORIH**  
Kdorkoli vstopi v 9.000 kvadratnih metrov veliko kulturno hišo s koncertnimi dvoranami, muzejem, knjižnico in številnimi delavnicami, bo vsaj na vhodu z eno nogo stal v 200 let starem parku Budimpešte. Sou Fujimoto se je pri načrtovanju strešne konstrukcije

zgledoval po obliki zvočnih valov. Hkrati pa igrivo valovito krošnjo prelučnja približno 100 kraterskih vdolbin različnih oblik in velikosti, v katerih rastejo drevesa parka. Strešna konstrukcija poskrbi za harmonično vključevanje objekta v okolico.

Meja med notranjostjo in zunanostjo se v tej stavbi briše, vendar ne samo navpično, temveč tudi vodoravno. Fasada je sestavljena iz 94 toplotno izoliranih steklenih plošč, ki so visoke do 12 metrov. Obiskovalci koncerta so tako tudi v prozorni vhodni avli vedno obkroženi z naravo.

Photos: Városliget Zrt. / Mohai Balázs, Palkó György

## ODPRTO ZA VSE

Tako kot park še naprej raste v stavbi, umetnost te kulturne ustanove še naprej učinkuje v parku. Za to poskrbijo odprti odri, ki so zaščiteni s streho, a odprti na vse strani. Skratka, na nekaterih koncertih enostavno sedi v parku.

Odprtost do narave in do občinstva je program te kulturne stavbe. »House of Music Hungary« s svojo arhitekturo dokazuje, da sta umetnost in kultura del mesta in njegovega vsakdana, odprti in dostopni vsem.

## ODLIČEN DIZAJN IN TRAJNOST

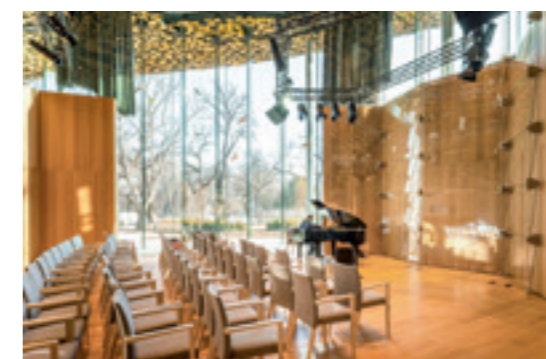
Ni čudno, da je »House of Music Hungary« pritegnila pozornost mednarodne arhitekturne in kulturne skupnosti. Leta 2019 je bila na prestižnem tekmovanju International Property Awards v Londonu razglašena za najboljši javni arhitekturni projekt v Evropi, leta 2020 pa je na podelitvi nagrad American Music Cities prejel nagrado za najboljšo uporabo glasbe na svetu pri razvoju nepremičnin.



Japonski arhitekt Sou Fujimoto je ustvaril ikonično zgradbo sredi mestnega parka v Budimpešti.



Goba v parku? Ikonična streha »House of Music Hungary«, pogled od zgoraj.



V stavbi je več objektov, vključno z restavracijami, prireditvenimi in konferenčnimi sobami, knjižnico ter edinstveno zvočno kupolo.

## HOUSE OF MUSIC MADŽARSKA, BUDIMPEŠTA

Lastnik: Városliget Zrt./ Magyar Zene Háza  
Közhasznú Nonprofit Kft.  
Arhitekt: Sou Fujimoto Architects  
Datum otvoritve: Januar 2022

### GEBERIT KNOW-HOW

**Geberit Silent-db20**  
**Geberit Silent-PP**  
**Geberit PE cevni sistem za odvajanje vode**  
**Geberit Duofix inštalacijski sistem**  
**Geberit Sigma50 aktivirna tipka**  
**Geberit Selnova comfort WC školjka**  
**Geberit Selnova comfort umivalnik**  
**Geberit Smyle pisoar**

Pozornost je pritegnil tudi trajnostni koncept te stavbe. Vključuje ne le energetsko učinkovito tehnologijo ogrevanja in hlajenja, temveč tudi maksimalno izrabo naravnih virov dnevne svetlobe in deževnice. Geberit je s sistemi za splakovanje in odvodnjavanje prispeval k učinkovitemu odvajanju odpadnih voda. Poleg tega je Geberit podprl elegantno notranjo opremo s keramiko Selnova Comfort in Smyle.

Geberit prodaja d.o.o.  
Bezena 55 a  
SI-2342 Ruše  
+386 2 60 18 200

[info.si@geberit.com](mailto:info.si@geberit.com)

[www.geberit.si](http://www.geberit.si)